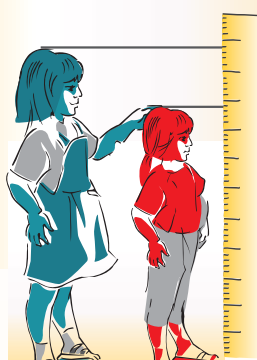
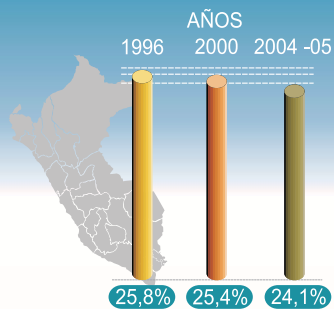


# ¿Qué es la desnutrición crónica?



Estas dos niñas son de la misma edad, pero una de ellas no creció adecuadamente.

Es el retraso en el crecimiento de los niños menores de 5 años. La niña o el niño **NO** alcanzó la talla esperada para su edad.



Fuente: ENDES Encuestas demográficas y de salud

En el Perú el **25%** de los niños menores de 5 años de edad sufre de **desnutrición crónica**.

## ¿Por qué ocurre?

### Ocurre...

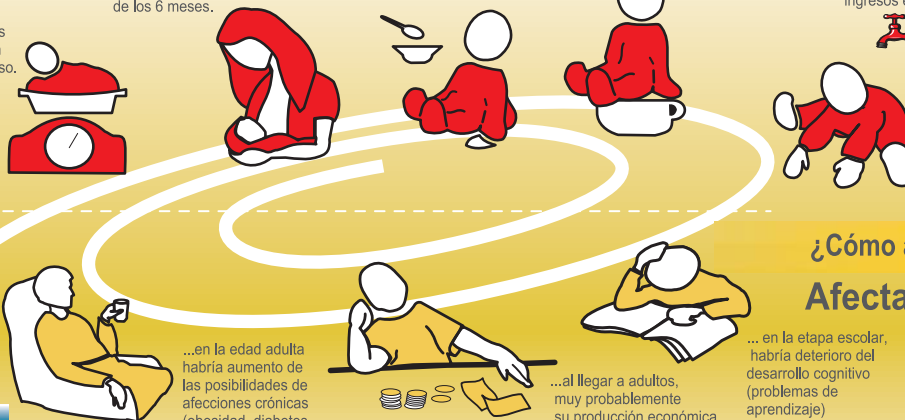
...cuando los niños nacen con bajo peso.  
 ...en la gestación las mujeres que sufrieron de desnutrición crónica podrán tener hijos con bajo peso al nacer.

...cuando se interrumpe la lactancia materna con aguas, mates, o caldos antes de los 6 meses.

...cuando comienzan a alimentar al niño con comidas aguadas, en poca cantidad y pocas veces al día. También cuando no inician sus alimentos a los seis meses.

...cuando repetidamente sufren enfermedades diarreicas y respiratorias, a además le disminuyen la alimentación.

...a todo ello se suma el poco acceso a los servicios de salud, agua, desagüe y educación de la madre, así como los bajos ingresos en el hogar.



...en la edad adulta habría aumento de las posibilidades de afecciones crónicas (obesidad, diabetes, males cardiacos, etc)

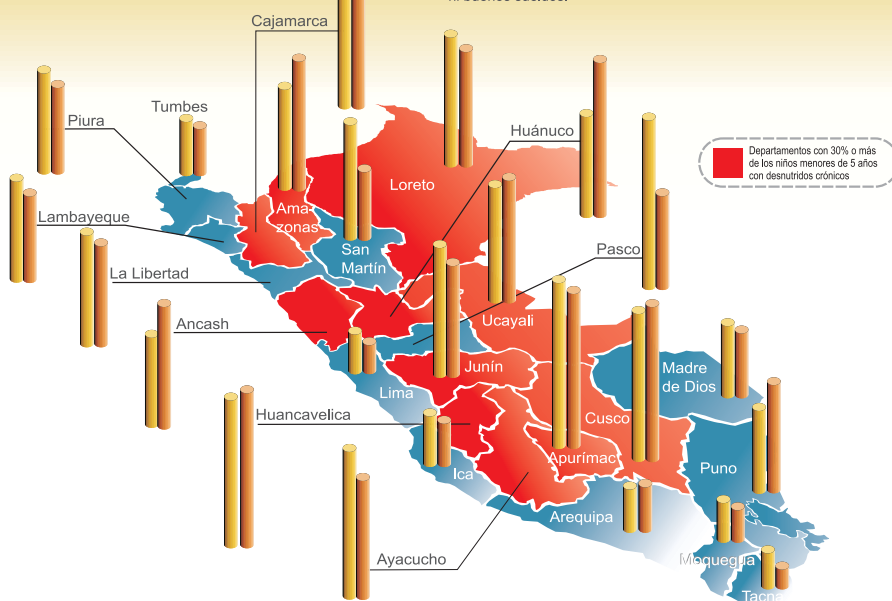
...al llegar a adultos, muy probablemente su producción económica se reduciría, pues no tendrían buenos empleos ni buenos sueldos.

## ¿Cómo afecta? Afecta...

... en la etapa escolar, habría deterioro del desarrollo cognitivo (problemas de aprendizaje)

Departamento	1996	2000
Amazonas	28,5	36,0
Ancash	25,1	34,5
Apurímac	46,9	43,0
Arequipa	12,4	12,3
Ayacucho	41,2	33,6
Cajamarca	36,7	42,8
Cusco	40,9	42,2
Huancavelica	50,3	53,4
Huánuco	28,3	42,8
Ica	13,9	12,1
Junín	35,5	31,3
La Libertad	31,3	27,9
Lambayeque	26,4	23,6
Lima	10,7	8,6
Loreto	36,1	32,4
Madre de Dios	20,4	18,7
Moquegua	10,7	9,3
Pasco	47,2	26,4
Piura	28,1	24,1
Puno	23,0	29,7
San Martín	32,1	19,9
Tacna	10,1	5,4
Tumbes	14,7	12,9
Ucayali	32,0	33,6
TOTAL	25,8	25,4

Fuente: ENDES (1996 y 2000)



Departamentos con 30% o más de los niños menores de 5 años con desnutrición crónica

# ¿Por qué luchar contra la desnutrición crónica?

Si no intervenimos dentro de los dos primeros años de vida del niño, la desnutrición crónica se hace irreversible. Sus efectos lo acompañarán durante toda su vida y habrá efectos en el desarrollo social y económico del país.